

フレーベル館の保育セミナーはすべて 処遇改善等加算Ⅱの対象*です!!

フレーベル館

※弊社は幼稚園・認定こども園の処遇改善等加算Ⅱに係る研修の実施主体として全国47都道府県より認定されております(2024年2月現在)。
※保育所・地域型保育事業所については、保育士等キャリアアップ研修の対象となる研修はございませんので、ご了承ください。
※「受講証明書」の発行を承っております。

よくあるご質問

Q 修了要件・受講証明書発行手順は？

A 要件・手順は以下をご確認ください。要件を満たした希望者様に研修修了の証明として「受講証明書」を発行いたします。

- 1 受講者様** 研修申し込み時に申し込みページより受講証明書発行に必要な項目を入力。
- 2 受講者様** 研修受講後に、メールで配信されるレポートのフォームにアクセスし、受講した研修に関するレポートをWeb上で提出。
- 3 フレーベル館** 提出されたレポート内容を確認後、「受講証明書」を発行し、メールにて送付。

※対面研修の場合、30分以上の遅参や早退をした方は修了要件に該当いたしません。

Q レポートの提出期限はいつですか？

A LIVEセミナーは、該当セミナーの見逃し配信終了月の月末までに、オンデマンドセミナーは、ご視聴月の月末までにご提出ください。

Q 受講証明書の発行はいつですか？

A 基本的に、LIVEセミナーは、該当セミナーの見逃し配信終了月の翌月末に、オンデマンドセミナーは、ご視聴月の翌月末に発行予定です。セミナーの時期や弊社都合により発行が遅れる場合もございますのでご了承ください。

Q LIVEで視聴できず、見逃し配信での受講でしたが、この場合も、受講証明書を発行してもらえますか？

A レポートをご提出いただければ、見逃し配信での受講でも受講証明書の発行は可能です。

Q 受講証明書を紛失した場合、再発行してもらえますか？

A 再発行は可能ですが、再発行手数料を申し受けます(当社都合の場合を除く)。

Q 保育所の職員も受講証明書を発行してもらえますか？

A 保育所の職員様が研修受講の証明のために園へご提出される場合など、ご希望の際は受講証明書の発行を承っております。但し、保育士等キャリアアップ研修の対象ではございませんので、ご了承ください。

【お問い合わせ】フレーベル館セミナー事務局 メール：seminar@froebel-kan.co.jp 電話：03-5395-6637

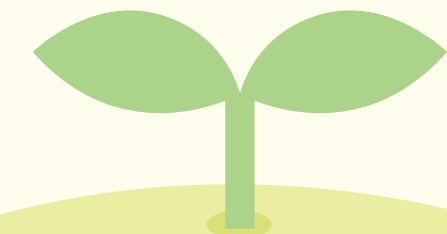
240346987581

2024 保育セミナー

保存版

- p.2~3 LIVEセミナー
- p.4~7 オンデマンドセミナー
- p.8~9 セミナーパック/プランのご案内
- p.10 講師派遣他サービスのご案内
- p.11 セミナーのお申し込みとご視聴の方法
- p.12 処遇改善等加算Ⅱに関するよくあるご質問

これからの時代の
保育のために。



全国で
認定!

フレーベル館の保育セミナーは
すべて処遇改善等加算Ⅱの対象*です!!

※弊社は幼稚園・認定こども園の処遇改善等加算Ⅱに係る研修の実施主体として全国47都道府県より認定されております(2024年2月現在)。
※保育所・地域型保育事業所については、保育士等キャリアアップ研修の対象となる研修はございませんので、ご了承ください。
※「受講証明書」の発行を承っております。

LIVEセミナー

特長

- 1 講師と直接やり取りできる！
- 2 職場・自宅で受講できる！
- 3 振り返りができる見逃し配信付き！

表示金額はすべて税込金額です。複数名、複数園(施設)でご受講の場合はそれぞれお申し込みをお願いいたします。

5月 子ども理解 『保育ナビ』

多様な子どもたちとともに保育する
～一人ひとりの学びを評価するには～

日時/5月8日(水) 13:15～14:30
(見逃し配信:5月22日～6月4日)
受講料/個人申込 5,500円 園申込 22,000円
講師/松井剛太(香川大学准教授)

5月 子ども理解

子どもの主体性を育む
インクルーシブな環境づくり

日時/5月29日(水) 13:15～14:30
(見逃し配信:6月12日～25日)
受講料/個人申込 5,500円 園申込 22,000円
講師/木下勇(大妻女子大学教授、千葉大学名誉教授)

5・6月 子ども主体 『保育ナビ』 セット

10のステップで明日からできる！
子どもたちのミーティング

第1回 日時/5月16日(木) 13:00～15:00
(見逃し配信:5月30日～6月12日)

第2回 日時/6月6日(木) 13:00～15:00
(見逃し配信:6月20日～7月3日)

受講料/全2回 個人申込 11,000円
[セミナーセット全6回 27,500円] お得
園申込 33,000円
[セミナーセット全6回 66,000円] お得

講師/青山誠(社会福祉法人東香会 保育統括)

セット... ワークショップセミナーとセットで
受講すると受講料がお得！

6月 自然・命

いきものを「飼う」園から「呼ぶ」園へ
～自然に触れられる環境の構成について～

日時/6月12日(水) 13:15～14:30
(見逃し配信:7月10日～7月9日)
受講料/個人申込 5,500円 園申込 22,000円
講師/佐々木洋(ささき隊長)(プロ・ナチュラリスト)

6月 乳児保育

乳児保育の環境づくり

日時/6月19日(水) 13:15～14:30
(見逃し配信:7月3日～16日)
受講料/個人申込 5,500円 園申込 22,000円
講師/野口隆子(東京家政大学教授)

6月 マネジメント

心に伝わるコミュニケーション
～子どもの主体性・大人同士のかわり方考える～

日時/6月26日(水) 13:15～14:30
(見逃し配信:7月24日～23日)
受講料/個人申込 5,500円 園申込 22,000円
講師/天野ひかり(NPO法人親子コミュニケーションラボ代表理事、
フリーアナウンサー)

7月 マネジメント

トライ&エラーで保育を変える
～気づきを共有し保育の質を
高めるマネジメント～

日時/7月10日(水) 13:15～14:30
(見逃し配信:7月24日～8月6日)
受講料/個人申込 5,500円 園申込 22,000円
講師/井上眞理子(東京家政大学教授)

8月 幼児教育 『保育ナビ』

子どもの遊びとくらしの中の探究
～事例を通して考える～

日時/8月28日(水) 13:15～14:30
(見逃し配信:9月11日～24日)
受講料/個人申込 5,500円 園申込 22,000円
講師/秋田喜代美(学習院大学教授)

8月 幼児教育 『保育ナビ』 対面&オンラインの特別セミナー！

ともに語ろう！子どもの学びいきいき
架け橋期の教育を充実させる

日時/8月19日(月) 14:00～16:00
(見逃し配信:9月2日～15日)
受講料/オンライン受講:個人申込 5,500円 園・学校関係申込 22,000円 会場(東京)受講:個人申込 5,000円(予備)
講師/無藤隆(白梅学園大学名誉教授) 吉永安里(國學院大学准教授)
中岡雄介(京都市立中京まえぎ幼稚園教諭) 安藤浩太(昭島市立光華小学校主任教諭)

東京書籍 × フレーベル館

幼保小接続・架け橋プログラムについて、園と小学校両側の視点から、
現場で実践していくにはどうすべきか、紐解いていきます。
※LIVEセミナー受け放題バックで受講の方はオンラインでの参加となります。
(対面参加の場合は別途お申し込みが必要です)

9月 保護者支援・子育て支援

つながりを育む場づくり
～保護者支援・子育て支援～

日時/9月4日(水) 13:15～14:30
(見逃し配信:9月18日～10月1日)
受講料/個人申込 5,500円 園申込 22,000円
講師/田尻さやか(お茶の水女子大学非常勤講師)

9月 安全・衛生

感染対策と子どもが
安心できる保育を目指して

日時/9月12日(木) 13:15～14:30
(見逃し配信:9月26日～10月9日)
受講料/個人申込 5,500円 園申込 22,000円
講師/鳥海弘子(東京未来大学専任講師)

9月 保育記録・計画 セット

保育ドキュメンテーションセミナー

日時/9月18日(水) 13:15～14:30
(見逃し配信:10月2日～15日)
受講料/個人申込 5,500円 [セミナーセット全3回 16,500円]
園申込 22,000円 [セミナーセット全3回 49,500円] お得
講師/えがお先生(笑顔写真家、保育士、写真整理アドバイザー)

夏のセミナースペシャル2ウィークス

「広い視野で子どもを見つめる」をキーワードに
さまざまな分野のセミナーをお届けします！

7月 保育実践

タオルで広がる表現あそび

日時/7月31日(水) 13:15～14:30
(見逃し配信:8月14日～27日)
受講料/個人申込 3,850円 園申込 15,400円
講師/松家まきこ(淑徳大学准教授)

8月 子ども主体 『保育ナビ』

子ども主体の保育について
～子ども理解の視点より考える～

日時/8月2日(金) 13:15～14:45
(見逃し配信:8月16日～29日)
受講料/個人申込 5,500円 園申込 22,000円
講師/大方美香(大阪総合保育大学学長)

8月 自然・命 『保育ナビ』

みずみずしくしなやかな
子どもをはぐくむ保育
～生きものという視点から～

日時/8月5日(月) 13:15～14:45
(見逃し配信:8月19日～9月1日)
受講料/個人申込 5,500円 園申込 22,000円
講師/中村桂子(生命誌研究者) 井桁容子(乳幼児教育実践研究者)

8月 健康

小児科の先生に学ぶ、知っておくべき
子どもに対する応急処置と予防
～怪我・病気・事故～

日時/8月6日(火) 13:15～14:30
(見逃し配信:8月20日～9月2日)
受講料/個人申込 5,500円 園申込 22,000円
講師/坂本昌彦(佐久総合病院佐久医療センター小児科医長)

8月 幼児教育

砂遊びから見る
子どもの発達と保育のポイント

日時/8月7日(水) 13:15～14:45
(見逃し配信:8月21日～9月3日)
受講料/個人申込 5,500円 園申込 22,000円
講師/笠間浩幸(同志社女子大学教授)

8月 保育実践

わくわくさんが教える！
工作あそびの魅せ方・伝え方

日時/8月8日(木) 13:15～14:30
(見逃し配信:8月22日～9月4日)
受講料/個人申込 3,850円 園申込 15,400円
講師/久保田雅人(わくわくさん)(工作の伝道師)

10月 乳児保育 『保育ナビ』

乳児の発達を踏まえた関わり方

日時/10月10日(木) 13:15～14:30
(見逃し配信:10月24日～11月6日)
受講料/個人申込 5,500円 園申込 22,000円
講師/浅井拓久也(鎌倉女子大学准教授)

11月 子ども主体 『保育ナビ』

子どもと大人が育ちあふ「場」を考える
～保育環境づくりから地域との連携まで～

第1回 保育環境編 日時/11月6日(水) 13:15～14:30
(見逃し配信:11月20日～12月3日)

第2回 地域連携編 日時/11月27日(水) 13:15～14:30
(見逃し配信:12月11日～24日)

受講料/全2回 個人申込 11,000円 園申込 33,000円 お得
各回 個人申込 5,500円 園申込 22,000円
講師/佐藤将之(早稲田大学教授)

12月 健康(食育)

子どもたちの健やかな食生活と
育ちのために～食育・食のQ&A～

第1回 乳児編 日時/12月4日(水) 13:15～14:30
(見逃し配信:12月18日～1月5日)

第2回 幼児編 日時/12月11日(水) 13:15～14:30
(見逃し配信:12月25日～1月7日)

受講料/全2回 個人申込 11,000円 園申込 33,000円 お得
各回 個人申込 5,500円 園申込 22,000円
講師/誠川摩有(聖徳大学准教授)

1月 子ども主体 (就学前と就学後を通じた育ち) 『保育ナビ』

ちがう かわる かわる
～人が育つことについて考える～

日時/1月17日(金) 16:30～18:00
(見逃し配信:1月31日～2月13日)
受講料/個人申込 5,500円 園申込 22,000円
講師/久保健太(大妻女子大学専任講師) 他

2月 保護者支援・子育て支援

保護者調査から見る
未就園児家庭にとって必要な子育て支援とは

日時/2月5日(水) 13:15～14:15
(見逃し配信:2月19日～3月4日)
受講料/個人申込 3,300円 園申込 13,200円
講師/フレーベル館子ども子育て研究室


受講人数に合わせて選べる!申込区分のご案内

個人申込 : 1申込/おひとり様 お得な園申込で、ぜひ園内研修にご活用ください!

園申込 : 1申込/1施設様

『保育ナビ』: 2024年度『保育ナビ』にて登壇者が執筆した記事が掲載されます。

セミナーの詳細、お申し込みはこちらから!



10月 マネジメント 『保育ナビ』

職員の離職がない働きやすい
職場づくりのために知っておきたいこと

日時/10月23日(水) 13:15～14:30
(見逃し配信:11月6日～19日)
受講料/個人申込 5,500円 園申込 22,000円
講師/菊地加奈子(社会保険労務士法人ワーク・イノベーション代表、特定社会保険労務士)

10月 子ども理解

乳幼児期のコミュニケーション
～伝えること・受け取ること～

日時/10月30日(水) 13:15～14:30
(見逃し配信:11月13日～26日)
受講料/個人申込 5,500円 園申込 22,000円
講師/関根和生(早稲田大学准教授)

11月 マネジメント 『保育ナビ』

ゼロから始める園内研修のコツ

日時/11月13日(水) 13:15～14:30
(見逃し配信:11月27日～12月10日)
受講料/個人申込 5,500円 園申込 22,000円
講師/矢藤誠慈郎(和洋女子大学教授)

11月 健康

運動遊びが引き出す
子どもの全面発達

日時/11月20日(水) 13:15～14:30
(見逃し配信:12月4日～17日)
受講料/個人申込 5,500円 園申込 22,000円
講師/嶋崎博爾(東洋大学教授)

12月 子ども理解 『保育ナビ』

遊びの重要性と子どもの仲間関係
～「おんなじ」を通して考える～

日時/12月6日(金) 13:15～14:30
(見逃し配信:12月20日～1月5日)
受講料/個人申込 5,500円 園申込 22,000円
講師/砂上史子(千葉大学教授)

1月 安全・衛生

子どもの急変時の対応

日時/1月16日(水) 13:15～14:30
(見逃し配信:1月30日～2月12日)
受講料/個人申込 5,500円 園申込 22,000円
講師/小林美由紀(白梅学園大学・大学院教授、小児科医)

1月 乳児保育

乳児のあそびと「食育」

日時/1月22日(水) 13:15～14:15
(見逃し配信:2月5日～18日)
受講料/個人申込 3,300円 園申込 13,200円
講師/フレーベル館西が丘みらい園

1月 安全・衛生

子どもの安全を守るために
～不審者対策と訓練～

日時/1月29日(水) 13:15～14:30
(見逃し配信:2月12日～25日)
受講料/個人申込 5,500円 園申込 22,000円
講師/国崎信江(危機管理教育研究所代表)

2月 子ども主体

「探究」を引き出す場づくり

日時/2月19日(水) 13:15～14:45
(見逃し配信:3月5日～18日)
受講料/個人申込 5,500円 園申込 22,000円
講師/宮里暁美(お茶の水女子大学アカデミック・プロダクション特任教授)

2月 幼児教育 『保育ナビ』

遊びが育つ保育～協同性の発達～

日時/2月21日(金) 13:15～14:45
(見逃し配信:3月7日～20日)
受講料/個人申込 5,500円 園申込 22,000円
講師/河邊貴子(聖心女子大学教授) 田代幸代(共立女子大学教授)

ワークショップセミナー

※受け放題バック対象外です。

実践が深まる参加者体験型のセミナーです。
学んだ内容を持ち帰って実践し、保育現場での気づきや課題を次の研修で講師と共有していくことができます。

7・9・11・2月 子ども主体 『保育ナビ』 セット

青山誠と学ぶ子どもたちの
ミーティング実践交流研修会

日時/第1回 7月5日(金) 18:30～20:00
(見逃し配信:7月19日～8月15日)
第2回 9月6日(金) 18:30～20:00
(見逃し配信:9月20日～10月17日)
第3回 11月8日(金) 18:30～20:00
(見逃し配信:11月22日～12月19日)
第4回 2月7日(金) 18:30～20:00
(見逃し配信:2月21日～3月20日)

受講料/全4回 個人申込 22,000円
[セミナーセット全6回 27,500円]
園申込 44,000円
[セミナーセット全6回 66,000円] お得

講師/青山誠(社会福祉法人東香会 保育統括)

10・12月 保育記録・計画 セット

ワークショップ版!
保育ドキュメンテーションセミナー

日時/第1回 10月16日(水) 13:15～14:30
(見逃し配信:10月30日～11月12日)

第2回 12月18日(水) 13:15～14:30
(見逃し配信:12月27日～1月14日)

受講料/全2回 個人申込 11,000円
[セミナーセット全3回 16,500円]
園申込 33,000円
[セミナーセット全3回 49,500円] お得

講師/えがお先生(笑顔写真家、保育士、写真整理アドバイザー)

セット... ワークショップセミナーとセットで
受講すると受講料がお得!

7・9・10月 マネジメント

日常から始められる
会議ファシリテーション術

日時/第1回 質の高い保育へ向けて、
発言しやすい場の工夫
7月24日(水) 13:15～14:30
(見逃し配信:8月7日～20日)

第2回 園の課題を自分ごととして捉えるための伝え方
9月11日(水) 13:15～14:30
(見逃し配信:9月25日～10月8日)

第3回 目標へ向けて、アイデアを引き出すかわり方
10月2日(水) 13:15～14:30
(見逃し配信:10月16日～29日) お得

受講料/全3回 個人申込 16,500円 園申込 49,500円
講師/松原美里(合同会社メハナチャイルドケアコミュニケーションズ
代表、保育コミュニケーション協会代表)

オンデマンドセミナー

特長

- 1 いつでも好きな時に受講できる！
- 2 1か月間何度でも受講できる！
- 3 施設の全員が受講できる！

※表示金額はすべて1施設様分の税込金額です。複数園(施設)でご受講の場合はそれぞれお申し込みをお願いいたします。

<p>子ども主体</p> <p>ウイズコロナ時代の指導計画と職場づくり <ミニセミナー+全3回> ※2020~2021年収録 価格/14,000円 講師/大豆生田啓友(玉川大学教授)他 各回約60~70分×3講座</p>	<p>子ども主体 ※振り下ろし</p> <p>21世紀型「子ども主体の保育」 <オンデマンド収録+夏季セミナー全3回> ※2021年収録 価格/16,500円 講師/汐見穂幸(東京大学名誉教授)他 収録約100分+夏のセミナー各回約75分×3講座</p>	<p>子ども主体 お15</p> <p>子どもを深くみる 保育者の専門的なまなざし ※2022年8月開催セミナーの再編集版 価格/7,700円 講師/井桁容子(乳幼児教育実践研究者) 約75分</p>
<p>子ども主体(遊び) ※振り下ろし</p> <p>生き生きと遊び 豊かに育つ保育を目指して<全3回> ※2022年収録 価格/全3回 22,000円 各回 8,800円 講師/宮里曉美(お茶の水女子大学アカデミック・プロダクション特任教授) 各回約45分~60分×3講座</p>	<p>子ども主体</p> <p>『保育ナビ』対談！子どもの姿を通して 考える保育・子ども・人<全6回> ※2021年度『保育ナビ』購読特典収録の再編集版 価格/6,600円 講師/佐伯 胖(東京大学名誉教授) 井桁容子(乳幼児教育実践研究者) 各回約40分×6講座</p>	<p>子ども主体</p> <p>非認知能力を高める保育者の関わり ~VUCAの時代を生き抜く力をはくむために~ ※2023年8月開催セミナーの再編集版 価格/7,700円 講師/遠藤利彦(東京大学大学院教授) 井桁容子(乳幼児教育実践研究者) 約90分</p>
<p>子ども主体 新人</p> <p>子どもをまんなかにした 保育を実践するために ~子どもに人生の忘れ物をさせていませんか?~ ※2024年2月開催セミナーの再編集版 価格/6,600円 講師/井上さく子(保育環境アドバイザー) 約75分(予定) ※6月配信予定</p>	<p>子ども主体</p> <p>子どもたちのミーティング <全2回> ※2023年10・11月開催セミナーの再編集版 価格/全2回 13,200円 各回 6,600円 講師/柴田愛子(りんごの木 代表) 青山 誠(社会福祉法人東香会 保育統括) 各回約90分×2講座</p>	<p>子ども主体 お15</p> <p>子どもの主体的な対話を支える 保育者のファシリテーションスキル ※2023年5月開催セミナーの再編集版 価格/6,600円 講師/桑原真理子(NPO法人子ども哲学・おとな哲学アワード理事) 約75分</p>
<p>自然・命 ※振り下ろし</p> <p>自然に親しむための関わり ※2022年10月開催セミナーの再編集版 +2023年収録 価格/7,700円 講師/佐々木洋(ささき隊長)(プロ・ナチュラリスト) 約75分+収録各回約15分~25分×3講座</p>	<p>自然・命</p> <p>考えてみよう心とからだの話 (性教育) ※2023年2月開催セミナーの再編集版 価格/6,600円 講師/土屋麻由美(麻の実助産所助産師、NPO法人ピッコラレ副代表) 約75分</p>	<p>自然・命 お15</p> <p>自然から学び、自然のなかで育む ~子どもも大人も心地よい保育~ ※2023年9月開催セミナーの再編集版 価格/6,600円 講師/野村直子(一般社団法人new education LittleTree代表理事) 約75分</p>
<p>乳児保育 ※振り下ろし</p> <p>0~2歳児の心の育ち <全3回> ※2022年収録 価格/全3回 22,000円 各回 8,800円 講師/和田美香(東京家政学院大学准教授) 各回約50分×3講座</p>	<p>社会人基礎 新人</p> <p>信頼される保育者になるために ※2024年3月開催セミナーの再編集版 価格/6,600円 講師/和田美香(東京家政学院大学准教授) 約75分(予定) ※7月配信予定</p>	<p>社会人基礎 新人</p> <p>社会人としての振る舞い、 イロハのイ ※2024年3月開催セミナーの再編集版 価格/6,600円 講師/浅井拓久也(鎌倉女子大学准教授) 約75分(予定) ※7月配信予定</p>
<p>乳児保育</p> <p>乳児の生活と遊び ~育ちを支える環境・かかわり~ ※2023年6月開催セミナーの再編集版 価格/6,600円 講師/和田美香(東京家政学院大学准教授) 約75分</p>	<p>乳児保育(遊びと環境)</p> <p>2歳児の遊びの継続と広がり を環境を通して考える ※2023年8月開催セミナーの再編集版 価格/4,400円 講師/フレーベル西が丘みらい園</p>	<p>乳児保育(環境)</p> <p>0・1・2歳児の育ちを支える 環境構成の工夫 ※2022年8月開催セミナーの再編集版 価格/4,400円 講師/フレーベル西が丘みらい園 約55分</p>
<p>乳児保育</p> <p>『保育ナビ』0・1・2歳児の 保育のきほん ※2021年度『保育ナビ』購読特典収録の再編集版 価格/5,500円 講師/井桁容子(乳幼児教育実践研究者) 約75分</p>	<p>乳児保育</p> <p>『保育ナビ』0・1・2歳児の 保育のきほん2~こころの育ち編~ ※2022年度『保育ナビ』購読特典収録の再編集版 価格/5,500円 講師/井桁容子(乳幼児教育実践研究者) 約70分(予定)</p>	<p>乳児保育 ※振り下ろし</p> <p>乳児の保育実践 <全3テーマ> ※2022年収録 価格/全3テーマ 22,000円 各テーマ 8,800円 講師/井桁容子(乳幼児教育実践研究者) 約75分</p>

※2024年2月時点の価格です。消費税率の変更等に伴い、価格改定を行う可能性がございます。
※セミナーの配信時期、テーマ、内容、価格、講師は予定です。一部変更となる可能性がございます。

アイコンについて 各プランの詳細については8~9ページへ

- 主任 …主任研修プラン対象セミナー
- 中堅 …中堅研修プラン対象セミナー
- 新人 …新人研修プラン対象セミナー
- トップ …トップリーダー研修プラン対象セミナー
- マ15 …マネジメント研修15時間プラン対象セミナー
- お15 …おすすめ15時間プラン対象セミナー

セミナーの詳細、
お申し込みは
こちらから！



<p>マネジメント(人材育成) トップ 主任 中堅 新人</p> <p>キャリア別セミナー <全4回+オンデマンド追加収録> ※2021年8・9月開催セミナーの再編集版 価格/全4回 18,700円 各回 6,600円 講師/師岡 章(白梅学園大学教授) 各回約75分+追加講義各約30分~60分×4講座</p>	<p>マネジメント(チーム保育) トップ 主任 中堅</p> <p>園のチームワークを高めるために <全3回> ※2022年5~7月開催セミナーの再編集版 価格/全3回 19,800円 各回 7,700円 講師/矢藤誠慈郎(和洋女子大学教授) 各回約75分×3講座</p>	<p>マネジメント マ15</p> <p>『保育ナビ』園経営の未来を見る 一キーワードで考える園経営 ※2021年度『保育ナビ』購読特典収録の再編集版 価格/5,500円 講師/桑戸真二(株式会社福祉総研 代表取締役) 多田善雄(社会保険労務士、中小企業診断士) 約75分</p>
<p>マネジメント トップ</p> <p>法令を遵守した園運営のために ~一人ひとりが知っておきたい法律の知識~<全2回> ※2022年11月・12月開催セミナーの再編集版 価格/全2回 14,300円 第1回 8,800円 第2回 7,700円 講師/木元有香(弁護士、保育教諭) 各回約70分×2講座</p>	<p>マネジメント マ15 トップ 主任</p> <p>これからの時代のリーダーのあり方とは 事例から「リスペクト型マネジメント」を 学ぶ<全2回> ※2023年2月開催セミナーの再編集版 価格/全2回 17,600円 各回 8,800円 講師/大豆生田啓友(玉川大学教授)他 各回約90分×2講座</p>	<p>マネジメント マ15</p> <p>園でのICT活用 ~はじめの一歩~<全2回> ※2023年2月開催セミナーの再編集版 価格/全2回 13,200円 各回 7,700円 講師/野口哲也(聖愛幼稚園園長) 各回約75分×2講座</p>
<p>マネジメント(セルフケア) マ15 主任</p> <p>職員関係におけるセルフケアと 対話の技術<全2回> ※2023年5月・6月開催セミナーの再編集版 価格/全3回 13,200円 各回 7,700円 講師/中里弘樹(セルフケア・ラーニング代表、精神保健福祉士、心理カウンセラー) 各回約75分×2講座</p>	<p>マネジメント マ15 主任</p> <p>職員同士の対話を促進する 保育現場のファシリテーション入門 ※2023年9月開催セミナーの再編集版 価格/6,600円 講師/鈴木健史(東京立正短期大学准教授) 約75分</p>	<p>マネジメント マ15</p> <p>リーダーのための 基礎から始める経営分析 ※2023年10月開催セミナーの再編集版 価格/6,600円 講師/多田善雄(中小企業診断士、社会保険労務士) 約75分</p>
<p>マネジメント マ15</p> <p>園運営において本当に必要とする、保育者の 人数とノンコンタクトタイムの時間数を算出する ※2023年11月開催セミナーの再編集版 価格/6,600円 講師/安岡知子(園のコンサルタント、特定社会保険労務士) 約75分</p>	<p>マネジメント マ15 トップ</p> <p>安心して働ける職場環境のための ハラスメント対策~予防から対策まで~ ※2023年12月開催セミナーの再編集版 価格/6,600円 講師/鳥飼胆識(株式会社鳥飼コンサルティンググループ取締役) 約75分(予定) ※4月配信予定</p>	<p>マネジメント マ15</p> <p>地域づくりの中心として園が担える役割 ~多様化するニーズに応え多機能化する保育施設~ ※2023年12月開催セミナーの再編集版 価格/6,600円 講師/柿沼平太郎(認定こども園こどもら理事長) 約75分(予定) ※4月配信予定</p>
<p>マネジメント</p> <p>保育ファシリテーションのススメ ※2023年6月開催セミナーの再編集版 価格/4,400円 講師/矢藤誠慈郎(和洋女子大学教授) 鈴木健史(東京立正短期大学准教授) 約60分</p>	<p>マネジメント</p> <p>協創に向けた、 「新しい園内研修」のかたちを考える ※2023年9月開催セミナーの再編集版 価格/4,400円 講師/秋田喜代美(学習院大学教授) 無藤 隆(白梅学園大学名誉教授) 約60分</p>	<p>マネジメント</p> <p>家庭と保育者から選ばれる園に なるための写真の活用方法 ※2024年2月開催セミナーの再編集版 価格/4,400円 講師/山中健太郎(株式会社VisionWiz 取締役とりんく事業責任者) 約60分(予定) ※6月配信予定</p>
<p>安全・衛生 ※振り下ろし</p> <p>いまこそ求められる災害に強い園 ~そのときどう動くか?どのように備えるか?~<全2回> ※2022年収録 価格/全2回 14,300円 各回 8,800円 講師/猪熊弘子(駒沢女子短期大学教授、ジャーナリスト) 各回約75分×2講座</p>	<p>安全・衛生 お15</p> <p>園児を重大事故から守るために ※2022年10月開催セミナーの再編集版 価格/6,600円 講師/猪熊弘子(駒沢女子短期大学教授、ジャーナリスト) 約75分</p>	<p>保育記録・計画</p> <p>ドキュメンテーションの実践と 保育での活用 ※2022年7月開催セミナーの再編集版 価格/4,400円 講師/フレーベル西が丘みらい園 約60分</p>
<p>安全・衛生</p> <p>バス送迎にあたっての 安全対策と安全計画 ※2023年6月開催セミナーの再編集版 価格/8,800円 講師/猪熊弘子(駒沢女子短期大学教授、ジャーナリスト) 約90分(予定) ※7月配信予定</p>	<p>安全・衛生 ※振り下ろし</p> <p>子ども主体の保育と安全<全6回> ~子どもの権利から考える保育の安全~ ※2023年収録 価格/全6回 27,500円 各回 5,500円 講師/猪熊弘子(駒沢女子短期大学教授、ジャーナリスト) 各回約20分~50分×6講座</p>	<p>保育記録・計画</p> <p>保育記録の書き方・生かし方 ~質の高い保育実践のために~ ※2022年6月開催セミナーの再編集版 価格/6,600円 講師/田代幸代(共立女子大学教授) 約75分</p>

4~7ページ掲載のオンデマンドセミナーすべてをご受講いただけるお得なプランのご案内は8ページへ

幼児教育 (環境・教材) 中堅

幼児教育としての保育環境づくり
～子どもが遊び込める玩具とは～

※2022年2月開催セミナーの再編集版
価格 / 6,600円
講師 / 高山静子 (東洋大学教授)
約70分

幼児教育 (保幼小接続)

幼児教育から小学校教育へのつながり
～あそびのなかから生まれる学びとは～

※2021年10月開催セミナーの再編集版
価格 / 5,500円
講師 / 吉永安里 (國學院大学准教授)
約75分

幼児教育 (保幼小接続) お15

実践事例から読み解く！
幼児教育から小学校教育へのつながり
～あそびのなかから生まれる学びとは～

※2023年11月開催セミナーの再編集版
価格 / 6,600円
講師 / 吉永安里 (國學院大学准教授)
約75分

幼児教育 ※撮り下ろし

3～5歳児の心の育ち <全3回>

※2022年収録
価格 / 全3回 22,000円 各回 8,800円
講師 / 和田美香 (東京家政学院大学准教授)
各回約50分×3講座

幼児教育

子どもの遊びを広げるしかけ

※2022年8月開催セミナーの再編集版
価格 / 6,600円
講師 / 欽矢悦朗 (東京学芸大学教授)
約75分

幼児教育

子どもの育ちを支える大人の役割

※2022年9月開催セミナーの再編集版
価格 / 6,600円
講師 / 白川佳子 (共立女子大学教授)
約75分

幼児教育

こどもと共育していくには

※2023年5月開催セミナーの再編集版
価格 / 6,600円
講師 / 欽矢悦朗 (東京学芸大学教授)
約60分

幼児教育 (教材) お15

知ってもらいたい つみきのこと
～環境づくりと遊び方～

※2023年10月開催セミナーの再編集版
価格 / 4,400円
講師 / 田口将弘 (フレーベル館子ども環境デザイン部長)
約60分

幼児教育 (遊び) お15

遊びが育つ保育
～保育者が提案するクラス活動と遊び～

※2023年10月開催セミナーの再編集版
価格 / 6,600円
講師 / 河邊貴子 (聖心女子大学教授)
田代幸代 (共立女子大学教授)
約90分

幼児教育 (遊び)

「遊び」と「子どもの育ち」を考える
<全3回>

※2021年12月～2022年1月開催セミナーの再編集版
価格 / 全3回 19,800円 各回 7,700円
講師 / 田澤里喜 (玉川大学教授)
各回約75分×3講座

保育実践 (体遊び)

子どもの生きる力を引き出す
体遊び

※2022年8月開催セミナーの再編集版
価格 / 4,950円
講師 / 石田友美 (ともっち)
(公認心理師、こどもヨガプロジェクトWAPPY主宰)
約70分

保育実践 (体遊び)

豊かな感性と生きる力を育む体遊びと関わり方
～四季を感じるキッズヨガ～

※2023年4月開催セミナーの再編集版
価格 / 4,950円
講師 / 石田友美 (ともっち)
(公認心理師、こどもヨガプロジェクトWAPPY主宰)
約75分

保育実践 (表現)

自己肯定感と他者共感を
はぐくむ創作表現
～臨床美術のアートセラピーメソッドを活用して～

※2022年12月開催セミナーの再編集版
価格 / 5,500円
講師 / 蜂谷和郎 (芸術造形研究所)
約75分

保育実践 (表現) ※撮り下ろし

たのしく自由にアート表現
(おえかき編)
～臨床美術のアートセラピーメソッドを活用して～

※2023年収録
価格 / 19,800円
講師 / 蜂谷和郎 (芸術造形研究所)
ミニセミナー約10分+各回約30分×4講座

保育実践 (運動遊び)

子どもの体力・運動能力が育つ
運動遊び

※2021年8月開催セミナーの再編集版
価格 / 3,300円
講師 / 堀内亮輔 (東京女子体育大学講師)
約50分 (通常版) + コンパクトバージョン

保育実践 (歌遊び) ※撮り下ろし

あそび歌を通して考える
～子どもと一緒に創ることの面白さ～

※2023年収録
価格 / 4,400円
講師 / 荒巻シャケ (保育シンガーソングライター)
約40分

保育実践 (わらべうた)

わらべうたの世界に親しむ
<全2回>

※2023年1月開催セミナーの再編集版
価格 / 全2回 8,800円 各回 4,950円
講師 / 大沢 愛 (NPO法人表現教育研究所代表理事、表現教育家、パフォーマー)
各回約70分×2講座

保育実践 (科学遊び)

子どもが夢中になる！
不思議いっぱい科学遊び

※2021年8月開催セミナーの再編集版
価格 / 3,300円
講師 / 五十嵐美樹 (東京都市大学特任准教授)
約60分 (通常版) + コンパクトバージョン

保育実践 (製作)

子どもと楽しむ製作アイデア

※2022年8月開催セミナーの再編集版
価格 / 4,950円
講師 / いしかわ☆まりこ (造形・絵本作家)
約75分

保育実践 (図鑑・科学絵本)

探究心が深まる保育
～子どもと保育者が共に楽しむ図鑑・
科学絵本の活用方法～

※2023年7月開催セミナーの再編集版
価格 / 5,500円
講師 / 仲本美央 (白梅学園大学教授)
約45分

保育実践 (リトミック)

子どもの心と能力を育む音楽教育
～リトミック～

※2023年7月開催セミナーの再編集版
価格 / 4,950円
講師 / 金山貴子 (音楽教室ソリックス)
講師向け企画運営「ソリックスミュージック」主宰)
約75分

保育実践 (科学遊び)

子どもの好奇心を育む
わくわくどきどき科学遊び

※2023年8月開催セミナーの再編集版
価格 / 4,950円
講師 / チャーリー西村 (素材でんじろうサイエンスプロダクション所属)
約75分

保育実践

SDGs時代の保育実践を考える

※2023年11月開催セミナーの再編集版
価格 / 4,400円
講師 / 大豆生田啓友 (玉川大学教授)
小西貴士 (森の案内人、くうたら村共同代表)
約70分

保育実践 (造形)

子どもたちの表現のきらめき
～造形遊びの意味とその実践～

※2024年1月開催セミナーの再編集版
価格 / 6,600円
講師 / 水島尚喜 (聖心女子大学教授)
約75分 (予定) ※5月配信予定

アイコンについて 各プランの詳細については8～9ページへ

- 主任 …主任研修プラン対象セミナー
- 中堅 …中堅研修プラン対象セミナー
- 新人 …新人研修プラン対象セミナー
- トップ …トップリーダー研修プラン対象セミナー
- マ15 …マネジメント研修15時間プラン対象セミナー
- お15 …おすすめ15時間プラン対象セミナー

セミナーの詳細、
お申し込みは
こちらから！



健康 (食育)

食事場面での保育者の関わり・
環境構成など

※2023年2月開催セミナーの再編集版
価格 / 6,600円
講師 / 林 薫 (白梅学園大学教授)
約75分

健康 お15

乳幼児の睡眠を考える
健やかな成長と発達のために

※2022年8月開催セミナーの再編集版
価格 / 6,600円
講師 / 小保内俊雅 (多摩北部医療センター医師)
約75分

健康

科学で読み解く子どもの健康

※2022年10月開催セミナーの再編集版
価格 / 6,600円
講師 / 野井真吾 (日本体育大学教授)
約70分

健康

子どもの生活リズムづくりと
外あそびのススメ

※2023年4月開催セミナーの再編集版
価格 / 6,600円
講師 / 前橋 明 (早稲田大学教授、医学博士)
約75分

健康 お15

お口の発達から考える
乳幼児の食事・心身の発達

※2023年8月開催セミナーの再編集版
価格 / 6,600円
講師 / 木本茂成 (神奈川歯科大学小児歯科学講座教授)
約75分

健康

乳幼児と保護者のデジタルメディア利用
～現状と課題から保育者の役割を考える～

※2024年2月開催セミナーの再編集版
価格 / 6,600円
講師 / 七海 陽 (相模女子大学准教授)
約75分 (予定) ※6月配信予定

子ども理解 (インクルーシブ保育)

実践事例から読み解く
子ども一人ひとりが輝く保育とは
～インクルーシブ保育がもたらす未来～

※2022年8月開催セミナーの再編集版
価格 / 7,700円
講師 / 市川奈緒子 (渋谷区子ども発達相談センター
チーフアドバイザー)
仲本美央 (白梅学園大学教授) 他
約85分

子ども理解

子どもがじぶんで考え始める！
あそびとかかわり方の工夫

※2023年9月開催セミナーの再編集版
価格 / 6,600円
講師 / 池上 正 (NPO法人I.K.O市原アカデミー理事長)
約75分

子ども理解 お15

乳児・幼児期から育む
「困難や失敗から立ち直る力」
～保育に活かす「レジリエンス(心の回復力)」の視点～

※2023年11月開催セミナーの再編集版
価格 / 6,600円
講師 / 足立啓美 (一般社団法人日本ボジティブ教育協会代表理事)
約75分

子ども理解 (インクルーシブ保育)

共生社会の担い手を育む保育へ
～インクルーシブな保育に向けて
大切にしたい思いと考えていきたい視点～

※2023年12月開催セミナーの再編集版
価格 / 6,600円
講師 / 広瀬由紀 (共立女子大学准教授)
約75分 (予定) ※4月配信予定

子ども理解 (子どもの人権)

いま、改めて考える「子どもの人権」
～意識したいポイント～

※2023年1月開催セミナーの再編集版
価格 / 6,600円
講師 / 寶川雅子 (鎌倉女子大学短期大学部准教授)
約90分

子ども理解 (子どもの権利) 新人

いつもの保育を振り返る
～子どもの権利・人権の視点から～

※2023年7月開催セミナーの再編集版
価格 / 6,600円
講師 / 寶川雅子 (鎌倉女子大学短期大学部准教授)
約75分

保護者支援・子育て支援 お15

今求められている子育て支援
～これからの子育て支援～

※2023年8月開催セミナーの再編集版
価格 / 6,600円
講師 / 小崎恭弘 (大阪教育大学教授、大阪教育大学附属天王寺小学校校長)
約75分

子ども理解 (発達支援) 中堅

子ども理解のポイントと
指導援助実践

※2024年1月開催セミナーの再編集版
価格 / 6,600円
講師 / 節岡 章 (白梅学園大学教授)
約75分 (予定) ※5月配信予定

子ども理解 (発達支援) お15

一人ひとりの「よさ」を大切に
発達支援と関わり方
～子どもたちに対する見方を変えて味方になろう～

※2023年8月開催セミナーの再編集版
価格 / 6,600円
講師 / 阿部利彦 (星槎大学大学院教授)
約75分

保護者支援・子育て支援 中堅

問題解決へ向けた
保護者支援・子育て支援

※2022年8月開催セミナーの再編集版
価格 / 6,600円
講師 / 浅井拓久也 (鎌倉女子大学准教授)
約75分

保護者支援・子育て支援

明日からすぐに使える 保護者との
信頼関係を築く連絡帳の書き方

※2023年8月開催セミナーの再編集版
価格 / 6,600円
講師 / 浅井拓久也 (鎌倉女子大学准教授)
約75分

保護者支援・子育て支援

虐待・ネグレクトはなぜ起きる？
苦しむ家庭を救うには

※2024年2月開催セミナーの再編集版
価格 / 6,600円
講師 / 久保田まり (東洋英和女学院大学教授)
約75分

保護者支援・子育て支援

保護者に伝える
園児募集のポイント

※2022年9月開催セミナーの再編集版
価格 / 4,400円
講師 / フレーベル館子ども子育て研究室
約55分

保護者支援・子育て支援

今の保護者を理解するポイント

※2022年10月開催セミナーの再編集版
価格 / 4,400円
講師 / フレーベル館子ども子育て研究室
約60分

保護者支援・子育て支援

調査からわかる 保護者との
コミュニケーションに必要なポイント

※2024年2月開催セミナーの再編集版
価格 / 4,400円
講師 / フレーベル館子ども子育て研究室
約60分 (予定) ※6月配信予定

※2024年2月時点の価格です。消費税率の変更等に伴い、価格改定を行う可能性があります。
※セミナーの配信時期、テーマ、内容、価格、講師は予定です。一部変更となる可能性があります。

お得・便利なセミナーパック／プランのご案内

LIVEセミナー、オンデマンドセミナーそれぞれに、便利なパックやプランをご用意しております。まとめてお申し込みいただくことでお得にもなりますので、ぜひ園内研修等にご活用ください。

※表示金額はすべて税込金額です。

LIVEセミナー

園申込は施設の全員が受講できます。

年間セミナー受け放題パック (36セミナー)

個人申込 (おひとり様)	133,210円	30%OFF
園申込 (1施設様)	職員が10名以下の1施設様	359,667円
	職員が11名以上の1施設様	399,630円

※5施設様以上でお申し込みの場合はセミナー事務局までご相談ください。

P.2-3記載のLIVEセミナーをすべてご受講いただけるプランです
※ワークショップセミナーと会場開催セミナーを除く

前半期セミナー受け放題パック (19セミナー)

個人申込 (おひとり様)	70,840円	30%OFF
園申込 (1施設様)	職員が10名以下の1施設様	191,268円
	職員が11名以上の1施設様	212,520円

P.2記載のLIVEセミナーをすべてご受講いただけるプランです
※会場開催セミナーを除く

後半期セミナー受け放題パック (17セミナー)

個人申込 (おひとり様)	62,370円	30%OFF
園申込 (1施設様)	職員が10名以下の1施設様	168,399円
	職員が11名以上の1施設様	187,110円

P.3記載のLIVEセミナーをすべてご受講いただけるプランです
※ワークショップセミナーを除く

夏のセミナー受け放題パック (6セミナー)

P.2記載の「夏のセミナースペシャル2ウィークス」のセミナーをすべてご受講いただけるプランです

個人申込 (おひとり様)	20,790円	30%OFF
園申込 (1施設様)	職員が10名以下の1施設様	56,133円
	職員が11名以上の1施設様	62,370円

※5施設様以上でお申し込みの場合はセミナー事務局までご相談ください。



※表示金額のバック個人申し込みはおひとり様分の税込金額です。但し1セミナーにつき職員おひとり様であれば別の方のご受講でも構いません。
※「年間セミナー受け放題パック」と「前半期セミナー受け放題パック」には「夏のセミナー受け放題パック」の対象セミナーが含まれています。

オンデマンドセミナー

施設の全員が受講できます。

年額プラン (87タイトル)

受講期間：2024年4月1日～2025年3月31日

職員が10名以下の1施設様	297,000円
職員が11名以上の1施設様	385,000円

P.4-7記載のオンデマンドセミナーを1年間すべてご受講いただけるプランです

前半期／後半期半年プラン (87タイトル)

受講期間：2024年4月1日～9月30日、または、2024年10月1日～2025年3月31日

職員が10名以下の1施設様	198,000円
職員が11名以上の1施設様	242,000円

P.4-7記載のオンデマンドセミナーを半年間すべてご受講いただけるプランです

おすすめ15時間プラン (12タイトル)

受講期間：2024年4月1日～2025年3月31日

職員が10名以下の1施設様	78,100円
職員が11名以上の1施設様	93,720円

セミナー事務局厳選！15時間分の研修がバランスよく詰まっています

※5施設様以上でお申し込みの場合はセミナー事務局までご相談ください。
※セキュリティ上、毎月URLとパスワードが変更されますので、ご了承ください。

マ15 マネジメント研修15時間プラン (9タイトル)

受講期間：2024年4月1日～2025年3月31日

マネジメント分野のセミナーを15時間分セットにいたしました！

職員が10名以下の1施設様	82,500円
職員が11名以上の1施設様	99,000円

職層別プラン

受講期間：2024年4月1日～2025年3月31日

各職層に おすすめのセミナーをセットにいたしました！

トップ	トップリーダー研修 (5タイトル)	主任	主任研修 (5タイトル)
職員が10名以下の1施設様	37,400円	職員が10名以下の1施設様	42,900円
職員が11名以上の1施設様	44,880円	職員が11名以上の1施設様	51,480円
中堅	中堅研修 (5タイトル)	新人	新人研修 (5タイトル)
職員が10名以下の1施設様	34,100円	職員が10名以下の1施設様	33,000円
職員が11名以上の1施設様	40,920円	職員が11名以上の1施設様	39,600円

そのほかにもカテゴリー別プランのご用意や、プラン内での一部セミナーの変更、ご要望に応じたプランのご提案や、分割払いのご相談等も承っております！
また、資料の印刷・製本をご希望の方は有償にて承ります。
セミナー事務局までメール、もしくはお電話にてお問い合わせください。



詳細やお申し込みはこちら！

講師派遣他サービスのご案内

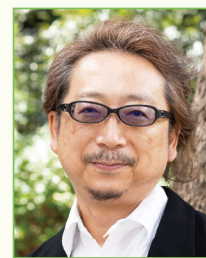
講師派遣／研修配信サービス (対面・LIVE・オンデマンド)

ご希望のテーマや講師で研修を実施しませんか？
保育の質の向上のために、セミナーや園内研修を行いたいとお考えの
園様・団体様をサポートいたします。

このような
素晴らしい講師陣を
ご紹介できます！



汐見稔幸 先生
(東京大学名誉教授)



大豆生田啓友 先生
(玉川大学教授)



井桁容子 先生
(乳幼児教育実践研究家)

特徴

- ◆ご要望に応じて、講師のご紹介や研修プログラムなどをご提案いたします。
- ◆ご希望の講師やテーマで、対面やオンラインでの研修をサポートいたします。
- ◆講演動画を収録し、ご希望の期間視聴できるオンデマンド研修も承ります。

動画制作サービス

園児・職員の募集や園のプロモーションなど、
ご要望に応じて園の魅力を分かりやすく伝える動画を制作いたします。

特徴

- ◆細やかなお打ち合わせを行い、用途に合わせてさまざまな動画内容をご提案いたします。
- ◆文字や写真だけでは伝わらない園の魅力を分かりやすい動画で表現いたします。
- ◆プロが制作した高品質な動画で、園のブランディングにもご活用いただけます。

さらに！

フレーベル館のプレミアム動画制作

「園の教育・保育方針ドキュメンタリー」

数々のTV番組に携わってきたプロのディレクターが
ディレクションを行うプレミアム版もございます。
園の大切な記録としてはもちろん、想いを伝える手段として、
園児募集や職員採用、周年記念など、幅広くお使いいただけます。

サンプル動画
はこちら！



配信サポートサービス

オンラインでの保護者会から卒園式のLIVE配信まで、
さまざまなオンラインでのイベント開催を安心して行えるようサポートいたします。

特徴

- ◆対面とオンラインの同時開催など、ご要望に応じて柔軟に対応いたします。
- ◆配信に必要なネット環境や機材まで、すべてフレーベル館でご用意いたします。
- ◆スタッフが現場でサポートするので、安心してイベントを運営していただけます。

子育て家庭への簡易アンケートサービス

フレーベル館の子育て関連情報サイト「ASOPPA!」会員に行ったアンケート調査結果のデータ送付や、
会員へのオリジナルのアンケート調査を実施するサービスです。

特徴

- ◆子育て世代のお悩みや考え方、関心事などにアプローチできます。
- ◆全12種のアンケート調査結果データをまとめて送付いたします。
- ◆早く、安く、集計の手間なく、ご希望のアンケートをとることができます。

アンケート一覧
はこちら！



セミナーのお申し込みとご視聴の方法

LIVEセミナー

オンデマンドセミナー

1

申し込みページへアクセスして、ご希望のセミナーを選択

※右の二次元コードを読み込むか、 で検索してアクセスしてください。



2

Webシステムで必要事項を入力してお申し込み

※LIVEセミナーの個人申込はおひとり様単位、園申込は1施設様単位の金額となります。
※オンデマンドセミナーは、お申し込み時に受講希望月を選んでお申し込みください。

3

お支払い

※お支払方法はクレジットカード決済、コンビニ決済(ローソン・ファミリーマート・セイコーマート・ミニストップ)、ペイジー決済(金融機関ATM・ゆうちょ銀行/郵便局ATM他)からお選びいただけます。

4

お支払い完了のメールが届いたら、お申し込み完了

5

セミナーご視聴 (LIVE)

セミナーLIVE開催日の1週間前、
前日にセミナー視聴用のリンクを
メールで受け取る

5

セミナーご視聴 (オンデマンド)

ご視聴月の1日午前9時頃に
セミナー視聴用のリンクを
メールで受け取る

6

セミナー当日、
リンクをクリックして視聴開始

※配信はWeb会議システム「Zoom」を使用します。

6

メールに記載の
リンクをクリックして視聴開始

※受講期間は希望月1日～末日です。
※年額・半年プランはP.4-7のオンデマンドセミナー
をすべてご視聴いただけます。
※配信は動画共有サイト「Vimeo」を使用します。

7

LIVE開催日から約2週間後、見逃し配信の
リンクをメールで受け取る

※配信は動画共有サイト「Vimeo」を使用します。

※視聴用リンクのご案内はご入金確認後にお送りいたします。期日までにご案内メールが届かない場合は、セミナー事務局までご連絡ください。

お問い合わせ

セミナーに関するお問い合わせ、講師派遣・動画制作・配信サポートサービス等のご相談は、
セミナー事務局までメール、もしくはお電話にてお問い合わせください。

フレーベル館セミナー事務局 メール：seminar@froebel-kan.co.jp
電話：03-5395-6637